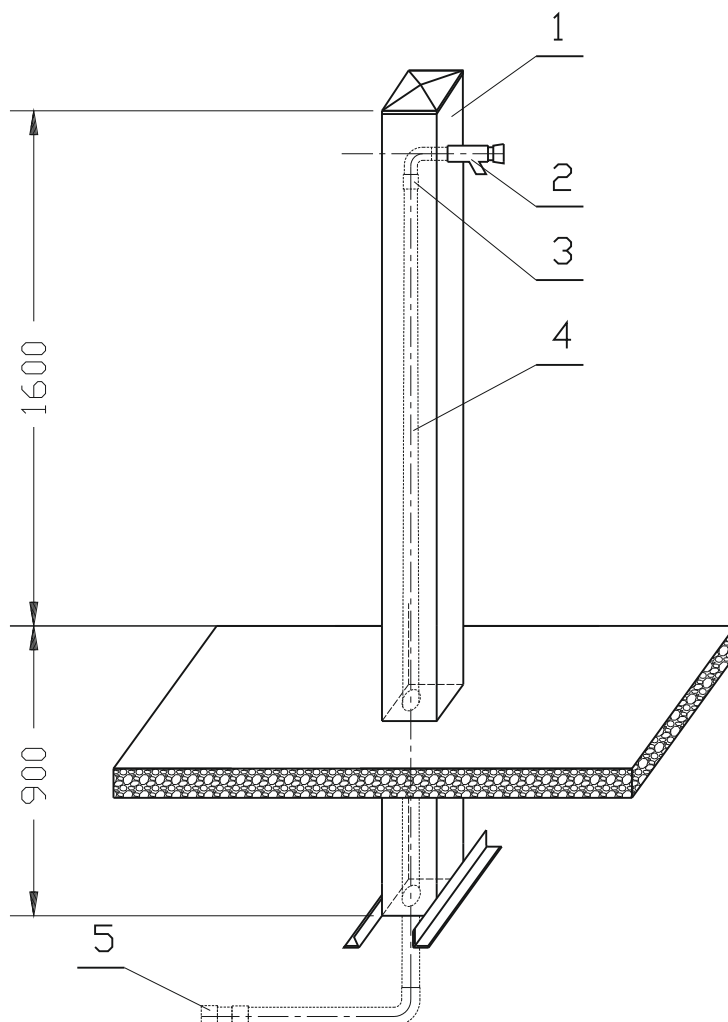


Fontaine Publique

EAU
POTABLE



Description Produit (version standard):

- Colonne en acier inoxydable 1.4301 avec finition satinée, épaisseur 3mm
- Robinet à bouton poussoir fabriqué en laiton chromé et poli
- Robinet permettant la coupure de l'arrivée d'eau entre 6 à 12 secondes
- 4 Robinets à bouton poussoir possible – 1 sur chaque face de la colonne
- Colonne carrée de dimension 150x150 mm
- Hauteur total de la colonne 2500 mm
- Hauteur de la partie apparente 1600 mm
- Hauteur de la partie enterrée 900 mm
- Raccordement au réseau avec du PE D20

Domaine d'utilisation:

Installation de points d'accès à l'eau potable dans les espaces publics extérieurs:
Parcs, Aires de jeux

Différents modèles:

Possibilité d'ajouter 2 ou 3 robinets en option
Marquage personnalisé spécifique sur la colonne effectué au laser à la demande
Autres longueur sur demande

No.	Désignation
1	Colonne
2	Robinet à bouton poussoir
3	Raccord PE 20X3/4"
4	Tube PE D 20 mm
5	Manchon de raccordement PE D 20 mm