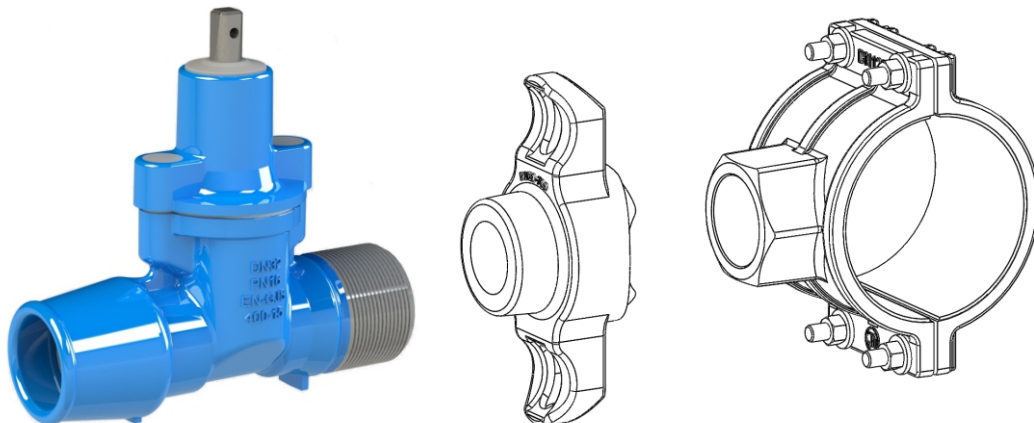


Vanne de branchement à emboîtement automatique ISO 2"
Mixte sortie pour tube PEHD/ taraudée 2"

PN16

**EAU
POTABLE**



Vanne de branchement DN32 ISO40/2"

Description Produit (version standard):

- Corps, chapeau et opercule fabriqués en fonte ductile EN-GJS 400-15
- POM tube clamping ring protection against slipping
- Vanne de sectionnement à passage intégrale
- Surmoulage intégrale intérieur et extérieur de l'opercule par de l'EPDM ou du NBR; DN25 et DN32 opercule en laiton EN 1982
- L'écrou d'opercule en laiton forgé est interchangeable pour les vannes de branchement DN40 et DN50
- Guide coulissant en matière plastique résistante avec un faible coefficient de friction sur le DN40 et Dn50
- Tige de manoeuvre en acier inoxydable avec filetage forgé
- Double roulements à billes sur la tige avec effet dans l'axe horizontal et vertical
- La boîte à joints toriques d'étanchéité de la tige de manoeuvre n'est pas en contact avec l'effluent
- La boîte à joint est démontable sous pression sur le DN40 et Dn50
- La boîte à joints forgée a une sécurité contre le desserrage intempestif
- La boîte à joints est protégée contre les intrusions de poussières par l'extérieure
- Les boulons zingués de maintien corps/chapeau sont protégés par de la cire
- Revêtement époxy épaisseur minimum 250 microns selon la norme PN-EN ISO 12944-5
- Produit selon la norme EN 1074-1, EN 1074-2
- Dimension hors tout selon la documentation Jafar
- Marquage produit selon la norme EN19 En1074

Domaines d'utilisation:

Réseaux de distribution d'eau potable et eaux usées, Réservoirs et stations de traitements. Transport d'effluents non agressifs.

Conditions de service:

Températures jusqu'à +70°C

Pression jusqu'à 1,6 MPa

Tests de Contrôle:

Test à l'eau sous pression selon les normes EN 1074-1; EN 1074-2; EN 12266-1

Etanchéité du siège: 1,1 x PN

Etanchéité du corps de vanne: 1,5 x PN

Vérification du couple de manoeuvre.

Accessoires:

Tiges allongées - voir réf: 9010, 9011

Extracteurs pour tube PE - voir réf: 9306

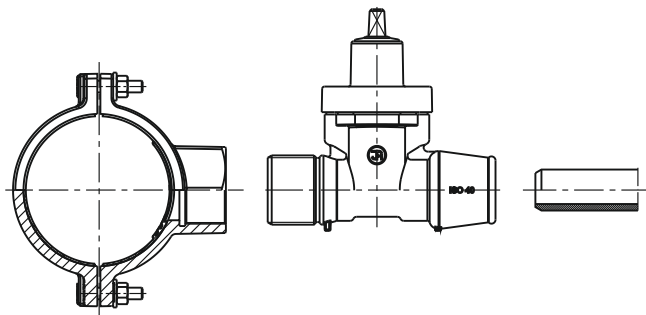
Bouche à clé - voir réf: 9501, 9503, 9504, 9509

Différents modèles:

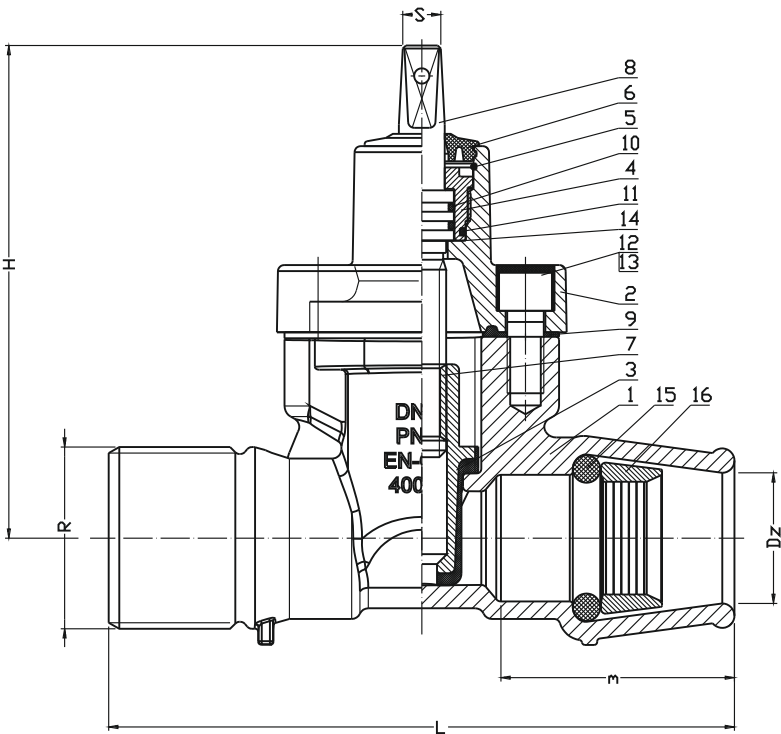
Fonte ductile EN-GJS 500 - 7

Boulons de liaison corps/chapeau en acier inoxydable

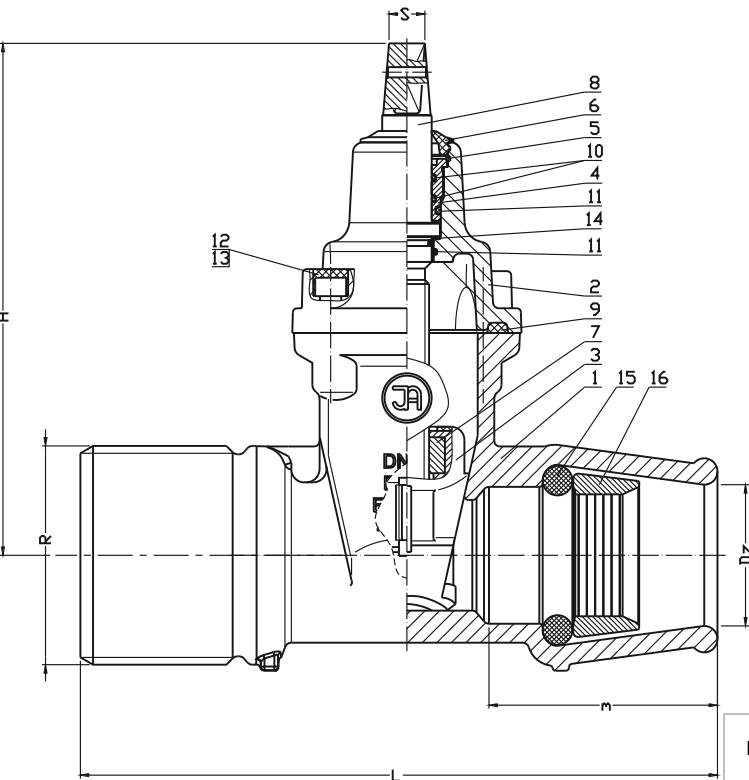
Installation:



Pour diamètre DN20 - DN32



Pour diamètre DN40 - DN50



No.	Désignation	Materiaux
1	Corps	Fonte ductile EN-GJS 400-15 EN 1563
2	Chapeau	Fonte ductile EN-GJS 400-15 EN 1563
3	Opercule	Laiton (DN25-DN32) EN 1982 Fonte ductile (DN40-DN50) EN-GJS 400-15; EN 1563 Elastomère EPDM NBR PN ISO 1629
	Guide d'opercule	POM EN ISO 1874-1
4	Boite à joints	Laiton EN 1982
5	Anneau de protection	Acier 1.1260 EN-74/H-84032
6	Joint de propreté	Elastomère EPDM NBR EN ISO 1629
7	Ecrou de tige de Manœuvre	Laiton EN 1982
8	Tige de Manœuvre	Acier inoxydable 1.4021 EN 10088-1
9	Joint d'étanchéité Corps / Chapeau	Elastomère EPDM NBR EN ISO 1629
10	Joints toriques	Elastomère EPDM NBR EN ISO 1629
11		
12	Boulons	Acier Fe/Zn5, Acier inoxydable EN ISO 4762
13	Protection des boulons	Cire
14	Rondelles	Polyamide PA6 EN ISO 1874-1
15	Joint	Elastomère EPDM NBR EN ISO 1629
16	Bague de verrouillage	POM EN ISO 1874-1

- Autres matériaux sur demande spécifique

DN	Dz	R	PN	H	L	m	S	Poids
	[mm]	["]	[Bar]		[mm]			[kg]
20*	25	2	16	160	180	52	12	3
25	32	2	16	160	186	72	12	3,5
32	40	2	16	160	196	77	12	4,1
40*	50	2	16	215	230	80	14	7
50*	63	2	16	225	270	85	14	8,5

* Lors de la mise en service