

**Clapet Anti Retour à Papillon
avec Contre Poids**

PN10
PN16

**EAU
POTABLE**



Clapet Anti Retour à Papillon Dn300

Description Produit (version standard):

- Papillon excentrique fabriqué en fonte ductile EN-GSJ 400-15
- Montage entre brides sur des canalisations verticales et horizontales
- Les paliers lisses de centrage de l'axe de manœuvre sont en bronze et PTFE
- Système d'étanchéité sur le clapet: Anneau métallique de maintien + EPDM NBR ou FKM - interchangeable sans démonter le papillon.
- Joints toriques additionnels pour l'étanchéité des axes du papillon en NBR, EPDM ou FKM
- Corps fabriqués en fonte ductile EN-GJS 400-15
- Installations possibles : I - Réseau horizontal, II - Réseau vertical - Sens d'écoulement montant, III- Réseau vertical - Sens d'écoulement descendant
- Position du levier: Côté droit (P) et côté gauche (L)
- Revêtement époxy épaisseur minimum 250 microns ou revêtement Polyvinyle épaisseur minimum 100 microns selon la norme EN ISO 12944-5
- Bride de raccordement selon la norme EN 1092-2 (DIN 2501) pression PN10; Pn16
- Encombrement selon la documentation Jafar
- Produit selon la norme EN 1074-1; EN 1074-2; EN 593
- Marquage produit selon la norme EN 19; EN 1074

Domaines d'utilisation:

Réseaux de distribution d'eau, Réservoirs et stations de traitements.
Transport d'eaux industrielles et d'effluents non agressifs.
Conditions de service:
Températures jusqu'à +70°C
Pression jusqu'à 1,6 MPa

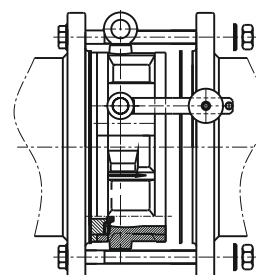
Tests de Contrôle:

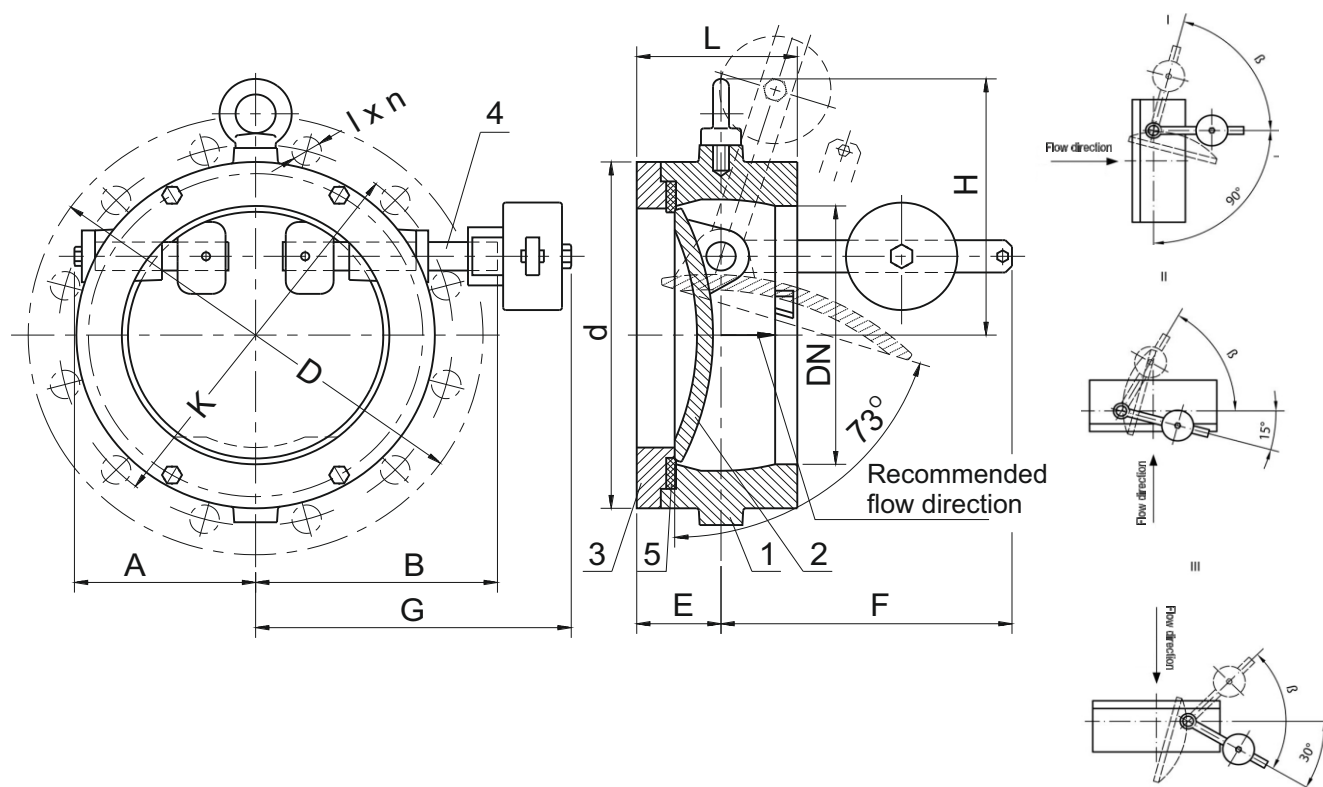
Test à l'eau sous pression selon les normes EN 1074-1; EN 1074-2;
EN 12266-1
Etanchéité du siège: 1,1 x PN
Etanchéité du corps de vanne: 1,5 x PN

Différents Modèles:

Avec Amortisseur de fermeture

Installation:





No.	Désignation	Matériaux
1	Corps	Fonte ductile EN-GJS-400-15 EN 1563
2	Papillon	Fonte ductile EN-GJS-400-15 EN 1563
3	Anneau de maintien du joint	Fonte ductile EN-GJS-400-15 EN 1563
4	Axes	Acier inoxydable 1.4021 EN 10088-1
5	Joint d'étanchéité	Elastomères: NBR, EPDM, FKM EN ISO 1629

- Autres matériaux sur demande spécifique

DN	PN	L	A	B	E	H	F	G	D	K	d	I	n	Poids
[mm]	[bar]	[mm]											[szt]	[kg]
250	10 / 16	135	159	222	68	231	250	290	405	355	320	23/28	12	33,6
300	10 / 16	160	186	245	75	276	300	314	460	410	370	23/28	12	46
350	10 / 16	180	226	277	88	306	350	367	520	470	430	23/28	16	57,5
400	10 / 16	200	283	309	100	346	400	390	580	525	482	28/31	16	84,7
500	10 / 16	240	313	385	130	404	500	475	715	650	610	28/34	20	130
600	10 / 16	260	367	454	147	458	600	563	840	770	720	31/37	20	217
800	10 / 16	241	415	515	140	530	900	630	1025	950	901	34/41	24	480