

Ventouse pour réseau d'eau potable
Double fonctions

PN10
PN16

EAU
POTABLE



Ventouse double fonctions DN100

Description Produit:

- Obturation et Etanchéité avec une boule sphérique
- Une sortie taraudée avec un bouchon situé sur le dessus de la ventouse permet le nettoyage et le rinçage de la ventouse sans démontage du chapeau
- La pression minimale de fonctionnement est égale à la pression atmosphérique
- Boule en aluminium vulcanisée avec de l'EPDM
- Sortie d'évacuation d'air sur le chapeau taraudée
- Corps et Chapeau fabriqués en fonte ductile selon la norme EN-GJS 400-15; EN 1563
- Les boulons d'assemblage Corps / Chapeau sont en acier inoxydable A2
- Revêtement époxy épaisseur minimum 250 microns selon la norme EN ISO 12944-5
- Produit selon la norme EN 1074-4
- Bride de raccordement selon la norme EN 1092-2 (DIN2501) ou filetage selon la norme EN 10226-1 pression PN10, PN16
- Marquage produit selon la norme EN 19; EN 1074

Domaines d'utilisation:

Les ventouses sont destinées à l'évacuation et le dégazage des conduites sur les réseaux d'eau potable ou d'eau brute.

Conditions d'utilisation:

Températures jusqu'à +70°C

Tests de Contrôle:

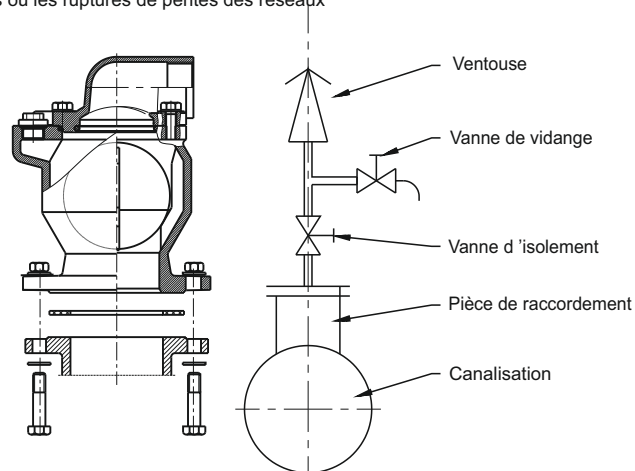
Test à l'eau sous pression selon les normes EN 1074-1; EN 1074-2; EN 12266-1

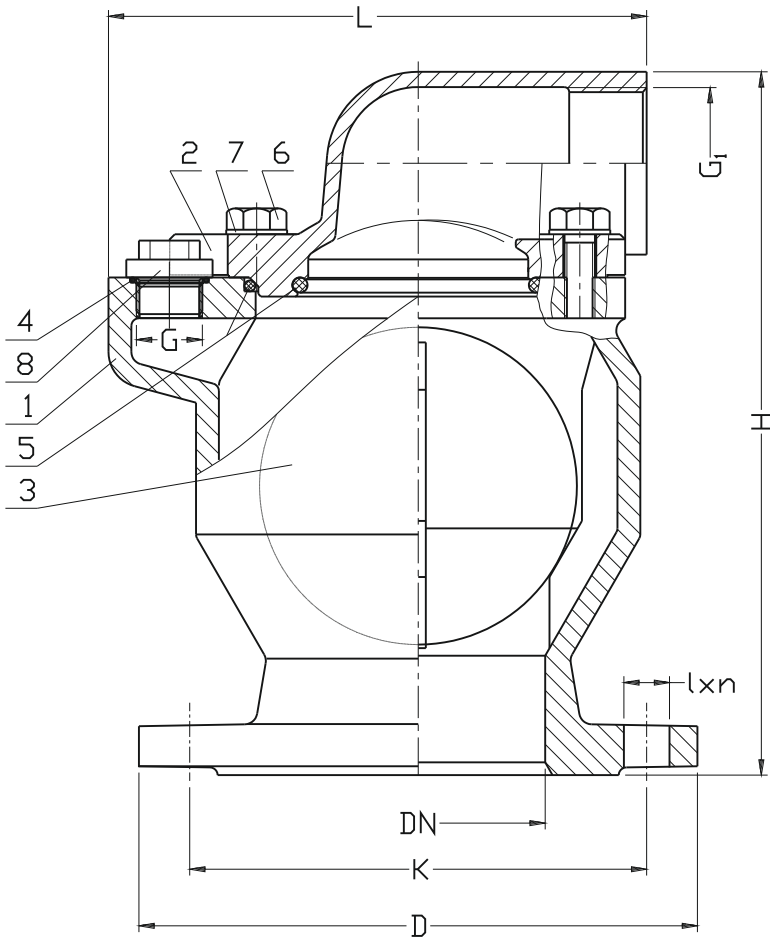
Etanchéité du siège: 1,1 x PN

Etanchéité du corps de vanne: 1,5 x PN

Installation:

Il est recommandé d'installer les ventouses en position verticale sur les points hauts ou les ruptures de pentes des réseaux





No.	Désignation	Matériaux
1	Corps	Fonte ductile EN-GJS-400-15 EN 1563
2	Chapeau	Fonte ductile EN-GJS-400-15 EN 1563
3	Boule d'obturation vulcanisée	Aluminium AISi EN 1706 Elastomère NBR ou EPDM EN-ISO 1629
4	Joint d'étanchéité	Elastomère NBR ou EPDM EN-ISO 1629
5	Joint d'étanchéité	Elastomère NBR ou EPDM EN-ISO 1629
6	Boulons	Acier inoxydable EN ISO 4017
7	Rondelles	Acier inoxydable EN ISO 4017
8	Bouchons	Brass MO59

DN	H	L	D	K	l x n	G	G ₁	Poids
[mm]						[cal]		[kg]
50 / GW 2"	187	156	165	125	19x4	3/4"	5/4"	7
80	242	195	200	160	19x8(4)*	3/4"	2"	14
100	319	195	220	180	19x8	3/4"	2"	18
150	350	265	285	240	23x8	3/4"	3"	33
200	350	270	340	295	23x8(12)*	3/4"	3"	34