

Ventouse pour réseau d'eau potable
Simple fonction et triple fonctions

PN10
PN16

EAU
POTABLE



7040
Ventouse simple fonction pour eau potable



7050
Ventouse triples fonctions pour eau potable

Description Produit:

7040

- Evacuation automatique de l'air sur l'ensemble de la plage de pression de fonctionnement
- La ventouse préserve des coups de bélier dans la conduite
- Une sortie taraudée sur le chapeau permet le raccordement d'une autre ventouse en partie haute
- Corps et Chapeau fabriqué en laiton pressé CuZn39Pb1Al-B; EN 1982
- Le flotteur est en polyéthylène
- L'ensemble des composants du dispositif d'évacuation d'air sont en acier inoxydable 1.4301
- Produit selon la norme EN 1074-4
- Raccordement fileté selon la norme EN 10226-1 pression PN10, PN16

7050

- Deux modèles de ventouse qui sont assemblées et qui fonctionnent ensemble
- 7010 pour la double fonction
- 7040 pour la triple fonction

Domaines d'utilisation:

Les ventouses sont destinées à l'évacuation et le dégazage des conduites sur les réseaux d'eau potable ou d'eau brute.

Conditions d'utilisation:

Températures jusqu'à +70°C

Tests de Contrôle:

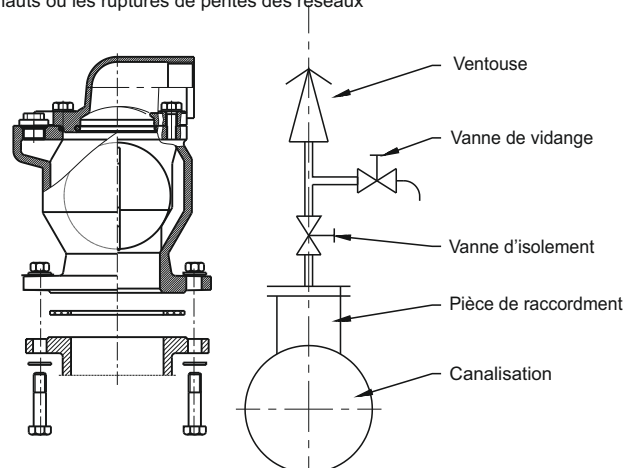
Test à l'eau sous pression selon les normes EN 1074-1; EN 1074-2; EN 12266-1

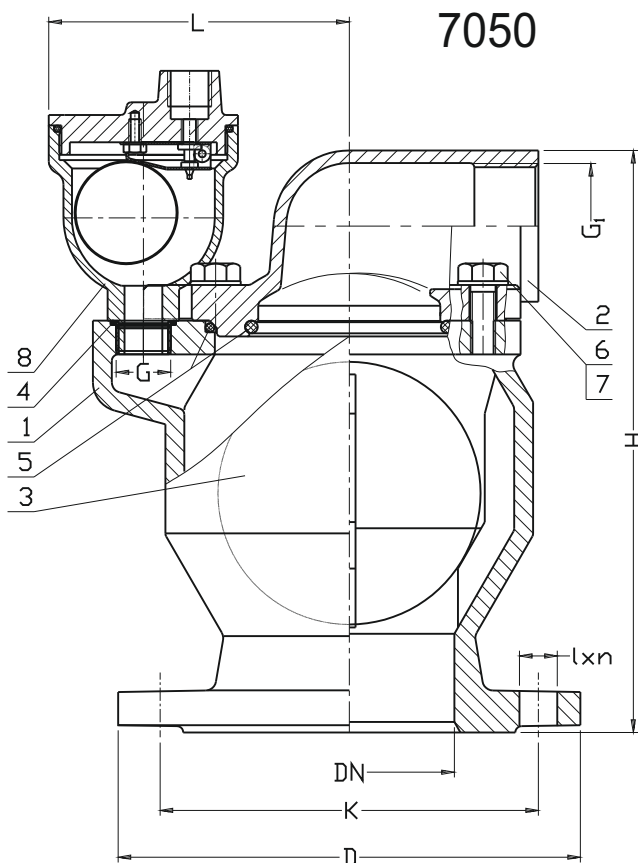
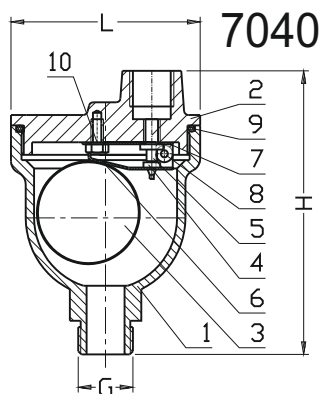
Étanchéité du siège: 1,1 x PN

Étanchéité du corps de vanne: 1,5 x PN

Installation:

Il est recommandé d'installer les ventouses en position verticale sur les points hauts ou les ruptures de pentes des réseaux





No.	Désignation	Matériaux
1	Corps	Laiton CuZn39Pb1Al-B EN 1982
2	Chapeau	Laiton CuZn39Pb1Al-B EN 1982
3	Flotteur	Polyéthylène EN ISO 1872-1
4	Joint d'étanchéité	Elastomère EPDM ou NBR EN ISO 1629
5	Buse de sortie d'air	Acier inoxydable 1.4301 EN 10088-1
6	Levier inférieur	Acier inoxydable 1.4301 EN 10088-1
7	Levier supérieur	Acier inoxydable 1.4301 EN 10088-1
8	Boulons	Acier inoxydable 1.4301 EN 10088-1
9	Joint d'étanchéité Corps / Chapeau	Elastomère EPDM ou NBR EN ISO 1629
10	Ecrou	Acier inoxydable EN ISO 4017

G	H	L	Poids
[cal]	[mm]		[kg]
3/4"	135	85	1,6
1"	135	85	1,7
5/4"	135	85	1,7
6/4"	135	85	1,8

Choix du diamètre de la ventouse en fonction Dn de la canalisation					
Canalisation	DN	80-250	300-400	450-550	600-900
Ventouse triple fonctions pour réseau d'eau potable	DN	50	80	100	150

No.	Désignation	Matériaux
1	Corps	Fonte ductile EN-GJS-400-15 EN 1563
2	Chapeau	Fonte ductile EN-GJS-400-15 EN 1563
3	Boule d'obturation vulcanisée	Aluminum AISi EN 1706 Elastomère NBR ou EPDM EN ISO 1629
4	Joint d'étanchéité	Elastomère NBR ou EPDM EN ISO 1629
5	Joint d'étanchéité	Elastomère NBR ou EPDM EN ISO 1629
6	Boulons	Acier inoxydable EN ISO 4017
7	Rondelles	Acier inoxydable EN ISO 7091
8	Ventouse 7040	Descriptif séparé

DN	H	L	D	K	I x n	G	G ₁	Poids
[mm]						[cal]		[kg]
50 / GW 2"	250	108	165	125	19x4	3/4"	5/4"	8,5
80	280	128	200	160	19x8(4)*	3/4"	2"	15,5
100	316	141	220	180	19x8	3/4"	2"	19,5
150	355	173	285	240	23x8	3/4"	3"	34,5
200	355	173	340	295	23x8(12)*	3/4"	3"	35,6