

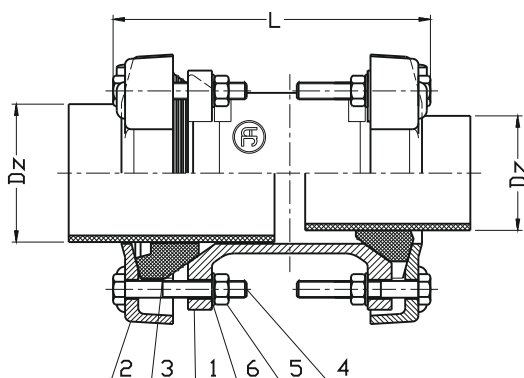
Manchon de raccordement très grande tolérance Multidiamètres

PN10
PN16

EAU
POTABLE



No.	Désignation	Matériaux
1	Corps	Fonte ductile EN-GJS 500-7
2	Contre Brides	EN 1563
3	Joints d'étanchéité	Elastomère EPDM EN-ISO1629
4	Boulons	Acier Fe/Zn5 Acier inoxydable A2 EN ISO 4017
5	Ecrous	Acier Fe/Zn5 Acier inoxydable A4 EN ISO 4032
6	Rondelles	Acier Fe/Zn5 Acier inoxydable A2 EN ISO 7091



DN	D ₂	L	Poids
	[mm]		[kg]
50	40-75	280	8,5
60 / 65	60-95	300	8,0
80	80-115	300	11,5
100	105-135	300	13,8
125	130-165	340	15,5
150	155-195	340	16,8
175	190-230	340	21,0
200	215-258	340	23,0
225	240-280	360	27,0
250	235-275 / 270-310	360	26,0 / 29,0
300	310-350 / 350-390	370	33,0 / 36,0
350	350-390 / 395-435	370	39
400	395-435 / 435-470 / 470-505	370	43,0 / 45,0
500	505-540 / 540-575 / 575-610	370	50,0 / 70,0 / 74,0
600	610-645 / 645-680 / 680-715	370	58,0 / 81,0 / 82,0
700	710-745	370	86,0
800	810-845	370	95,0

Description Produit (version standard):

Le design de l'emboiture permet de guider facilement le tube à la mise en place et le bloque avec une butée en fin d'emboitement
Le Corps et les contre brides sont en fonte ductile EN-GJS 500-7
Le joint à lèvres en élastomère EPDM permet un emboitement facile du tuyau dans le raccord .
L'épaisseur du joint assure un bon contact avec le tuyau existant même si ce dernier présente des aspérités, des défauts ou des marques de corrosion
Boulonnerie en Acier zingué ou Acier inoxydable
Revêtement époxy résistant aux U.V, épaisseur minimum 250 microns selon la norme EN 14901, Certification RAL GSK
Marquage produit selon la norme EN 19; EN 1074

Domaines d'utilisation:

Réseaux de distribution d'eau potable, d'eaux usées et autres fluides inertes
Raccordement d'extrémités lisses de tuyaux en fonte, en amiante ciment et en PVC
Pression de service jusqu'à 1.6 Mpa
Température jusqu'à +70°C

Tests de Contrôle:

Test à l'eau sous pression selon les normes EN 1074-1; EN 12266-1
Etanchéité des joints: 1,1 x PN
Etanchéité du corps: 1,5 x PN

Nous nous réservons le droit de modifier les documentations en fonction de l'évolution des développements produits de la société