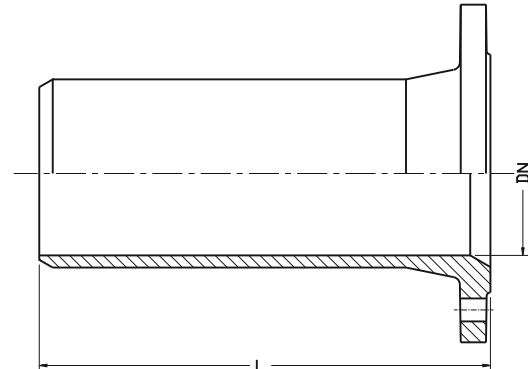


**Raccord à bride bout uni BU type F  
pour tuyau fonte**
**PN10**  
**PN16**
**EAUX**  
**USEES**
**EAU**  
**POTABLE**


Raccord à bride bout uni BU Type F 9201


**Description produit (version standard):**

- Fabriqué en fonte ductile EN-GJS 500-7
- Revêtement époxy, résistant aux UV, épaisseur minimum 250 microns selon la norme EN ISO 12944-5
- Raccordement à bride selon la norme EN 1092-2 (DIN 2501), pression PN10 PN16
- Produit selon la norme EN 545
- Certificat d'alimentarité ACS pour l'eau potable
- Pression de service PN10 / PN16

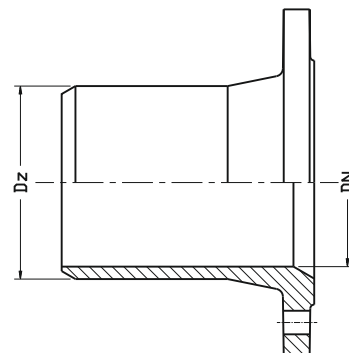
**Domaine d'utilisation:**

Reseaux de distribution d'eau potable et réseaux d'eaux usées  
 Réf 9201 BU de raccordement pour tuyau fonte  
 Réf 9221 BU de raccordement pour tubes PVC

DN	L	DN	L
[mm]			
50	340	250	500
65	345	300	440
80	350	350	460
100	360	400	480
125	370	500	520
150	380	600	560
200	400	800	600
250	420	1000	600

**Raccord à bride bout uni BU type F  
pour tubes PVC**
**PN10**  
**PN16**
**EAUX**  
**USEES**
**EAU**  
**POTABLE**


Raccord à bride bout uni BU Type FW 9221


**Description produit (version standard):**

- Fabriqué en fonte ductile EN-GJS 500-7
- Revêtement époxy, résistant aux UV, épaisseur minimum 250 microns selon la norme EN ISO 12944-5
- Raccordement à bride selon la norme EN 1092-2 (DIN 2501), pression PN10 PN16
- Produit selon la norme EN 545
- Certificat d'alimentarité ACS pour l'eau potable
- Pression de service PN10 / Pn16

**Domaine d'utilisation:**

Reseaux de distribution d'eau potable et réseaux d'eaux usées  
 Réf 9201 BU de raccordement pour tuyau fonte  
 Réf 9221 BU de raccordement pour tubes PVC

DN	D <sub>2</sub>
[mm]	
80	90
100	110
150	160
200	225
250	280
300	315
400	450
500	560
600	630

Nous nous réservons le droit de modifier les documentations en fonction de l'évolution des développements produits de la société